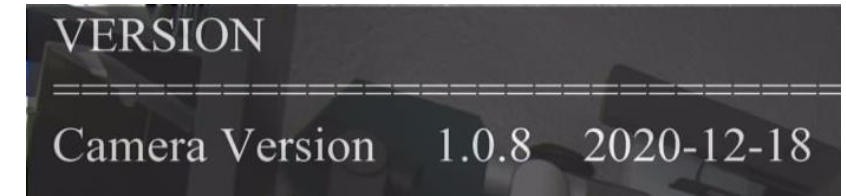
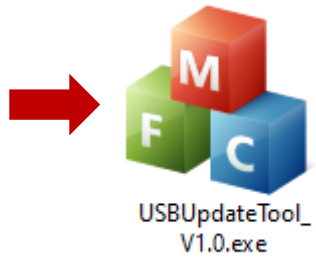
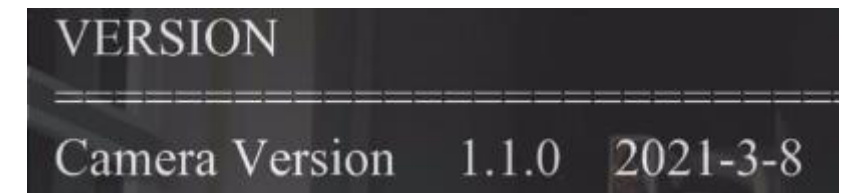
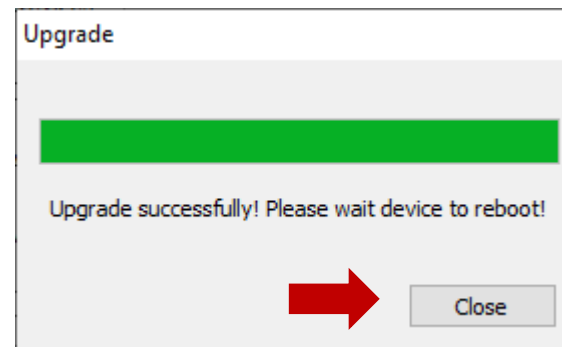
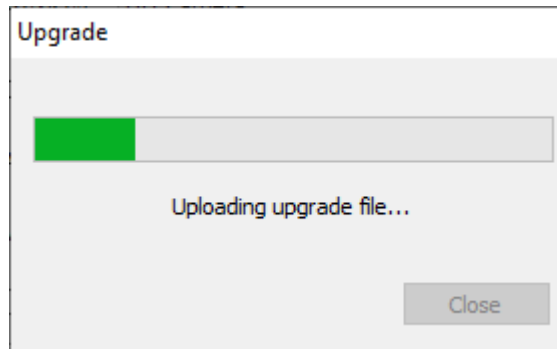
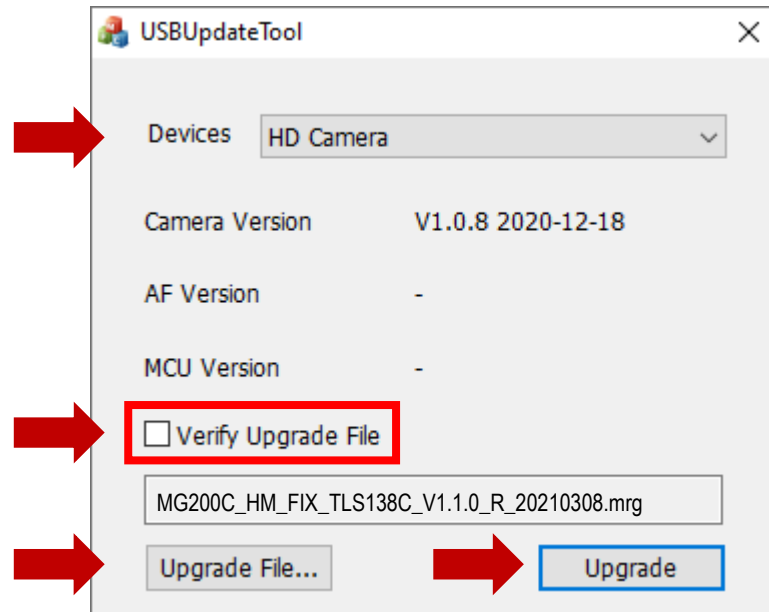


Starten Sie das Update Tool (nur für das Kamera Modell SDC2 geeignet)



Vor dem Update haben Sie z.B. die Version 1.0.8

Wählen Sie die HD Camera aus!



Nach dem Update haben Sie die Version 1.1.0

Entfernen Sie den Haken um keine Überprüfung durchzuführen!

Für weiteren technischen Support wenden Sie sich per Chat an uns: [www.comreon.de/kontaktformular](https://www.comreon.de/kontaktformular)